

Gamme : Patrimoine

SPM20008 - DITCHE

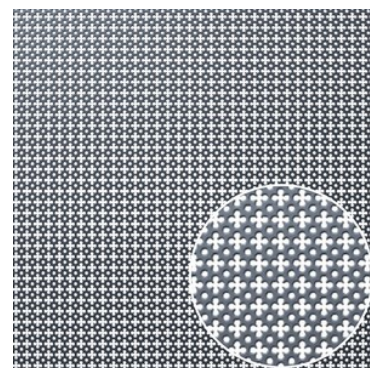
Transparence : 42 %

DESCRIPTION

Tôle cache radiateur Ditché présente des trous ronds accompagnés de trèfles à quatre feuilles spatulées, motif structuré et orthogonal.

USAGES CONSEILLÉS

La tôle perforée cache radiateur Ditché DAMPERE s'utilise comme valeur sûre dans les aménagements intérieurs, portes de placards, grilles de convecteur, paroi d'aération et principalement dans la fonction de remplissage de cache radiateur.

 Décoration Façade Garde-corps Clôture Brise vue Faux plafond Cache-radiateur Ventilation**MATIÈRE**

- φ Acier Brut
- φ Acier Galva
- φ Acier Inox
- φ Aluminium

FORMAT & EPAISSEUR

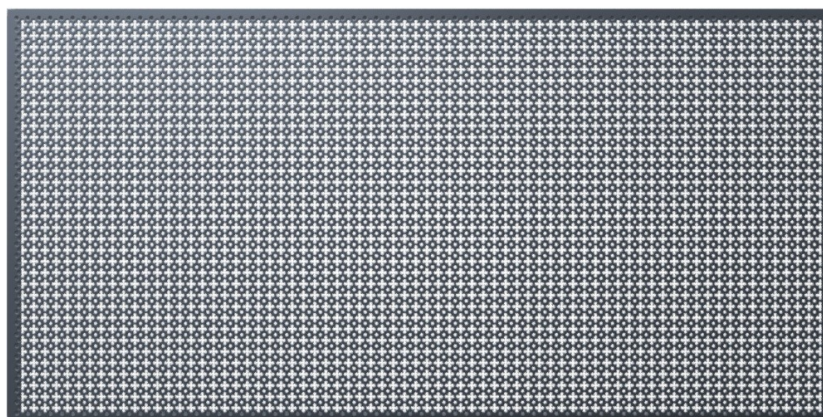
- φ Tôle sur mesure, jusque 3000 x 1500 mm
- φ Bordures sur mesure : 0 - 50 mm
- φ Épaisseur : entre 1 et 2 mm

FINITIONS

- φ Thermolaquage
- φ Anodisation
- φ Pliage
- φ Cintrage

LE CONSEIL DE L'ÉQUIPE

Pour un rapport portée/prix optimisé, nous vous conseillons la tôle **DITCHE** en **Acier Galva épaisseur 1.5 mm**

**Web : dampere.fr**

Tél : 01.84.21.00.60 // Mail : contact@dampere.fr

DAMPERE - 6 rue de la Mare Blanche - 77186 Noisiel